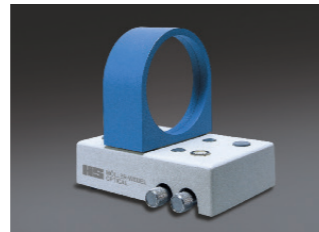
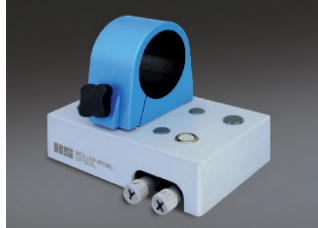


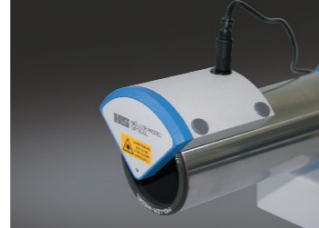
**固定用クランプ**  
D65: 223 037 D40: 223 035  
既存の装置にオートコリメーションセンサーを固定  
・光軸高さ: 62mm  
・取付: M6 スクリュー4 個



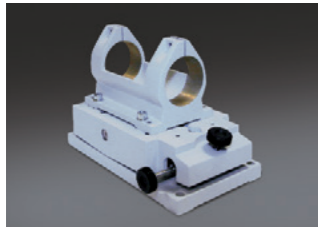
**ミラー D100**  
223 221  
補助ミラー、ターンミラーとして使用  
・調整範囲 両軸上で±2°  
・光軸高さ: 約 100mm



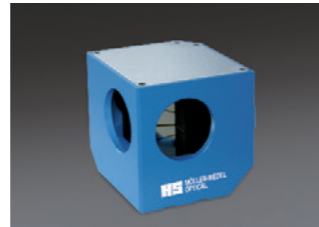
**アジャスタブルホルダー**  
D65: 223 056 D40: 223 057  
オートコリメーションセンサーを固定するホルダー、2 軸調整機構付き  
・調整範囲(X, Y): ±2度  
・光軸高さ: 100mm



**レーザーアタッチメント**  
D65: 219 757 D40: 219 767  
オートコリメーションセンサーと測定対象物の光軸調整を素早く、簡単に行える



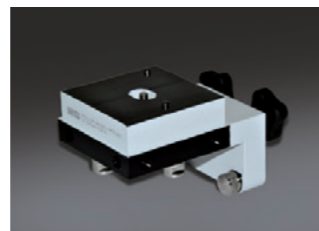
**アジャスタブルホルダー**  
D65: 223 024 D40: 223 023  
オートコリメーションセンサーを固定するホルダー  
ダブルクランプ式  
・調整範囲(X, Y): ±4度  
・光軸高さ: 132mm



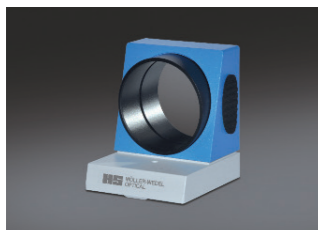
**ペンタプリズムマウント**  
直角度、平行度の測定用  
ペンタプリズムマウント  
2秒: 221 015  
2秒、ウェッジ付マウント: 221 016



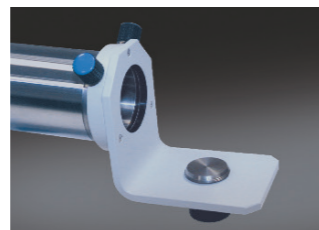
**三脚**  
223 081, 223 082  
アジャスタブルホルダーを取付けて使用  
・高さ 最小 630mm  
最高 1320mm



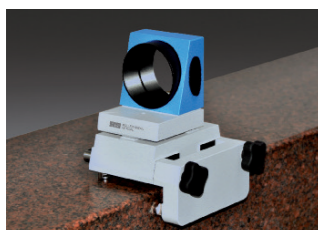
**ペンタプリズムマウント用ベース**  
221 028  
正確な位置決めのために、ペンタプリズムマウントに取り付ける、取り外し可能なストップバー付きベース  
・光軸高さ: 100mm



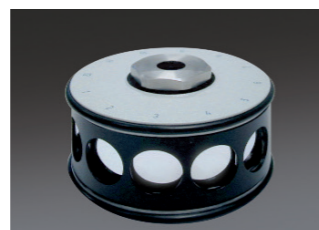
**ミラーマウント**  
真直度、直角度、平面度、平行度などの測定に使用  
・光軸高さ: 55mm  
ミラーマウント片面: 223 260  
ミラーマウント両面: 223 262



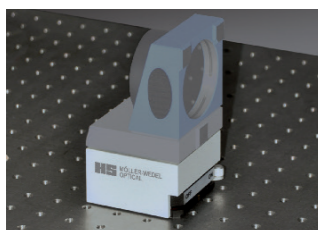
**ペンタプリズムホルダー**  
221 023  
ペンタプリズムマウントを、直角度測定にて対物レンズに取り付けるホルダー



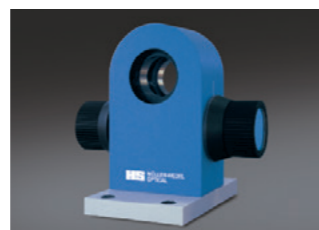
**ストップバー付きベース**  
ベース 223 264  
ストップバー 223 269  
ミラーマウントに、取り外し可能なベース長 50mm または 100mm のストップバーを採用することにより、正確なガイダンスが可能  
・光軸高さ: 100mm (ミラーを含む)



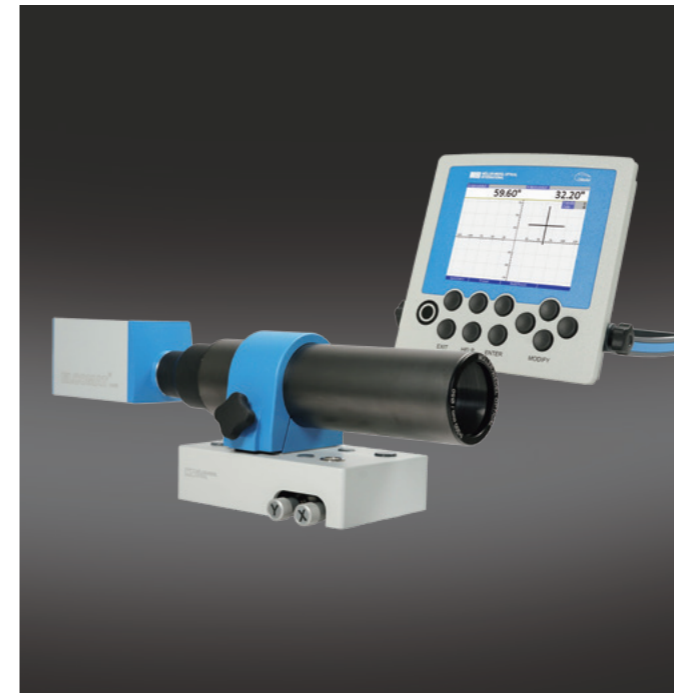
**ポリゴンミラー**  
インデックステーブルやロータリーテーブルの回転位置の不確かさを測定するための角度測定用標準器  
ミラー: φ38mm (8面)  
205 307  
φ25mm (12面)  
205 313



**マグネティックベース**  
223 282  
ミラーマウントを取付け、鉄などの磁性体面に固定  
・光軸高さ: 100mm (ミラーを含む)



**テストウェッジ**  
223 244  
オートコリメーターのクイックテスト用。テストウェッジは認証を受けており、現場での角度精度テストが可能



\*アジャスタブルホルダー (223 056) (オプション) 付

## エルコマット vario N [ELCOMAT vario N]

エルコマット vario Nは、直接 信号をデジタル化するオートコリメーションセンサー、高い操作性と拡張機能をもつディスプレイユニットにより、ELCOMAT製品ラインの新しい標準を確立しています。

- 微小角度の測定
- 高精度の角度調節とキャリブレーション
- 工作機械の品質管理  
(真直度、平行度、直角度、平面度、回転位置の不確かさ)
- 組立の自動化
- 角度位置のモニタリング

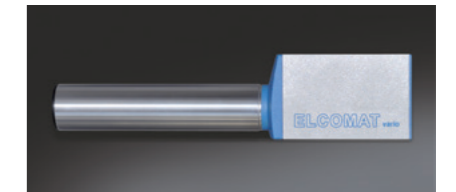
### オートコリメーションセンサー

ELCOMAT vario N オートコリメーションセンサーには、8 種類の対物レンズが用意されています。この多様性により、測定タスクに最も適したオートコリメーションセンサーを選択することができます。主に製造現場での使用を目的としています。

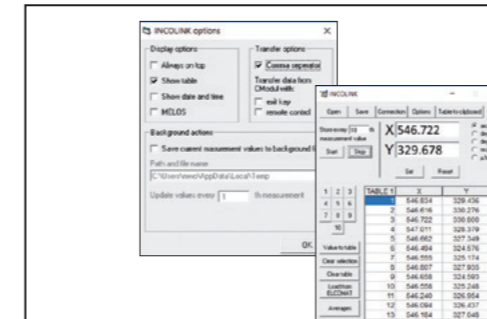
### ディスプレイユニット

インテリジェントなディスプレイユニットは、オートコリメーターの操作に不可欠なもので、デジタル制御・出力ユニットとして機能します。

- ・ 2 軸を同時表示
- ・ 任意の角度でゼロ リセット可能



### ソフトウェア

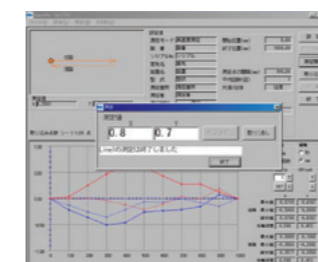


#### INCOLINK (標準)

ELCOMAT vario N からコンピューターへの、測定データ転送用ソフトウェアインターフェースです。測定値を記録し、クリップボード経由で測定した値を所有のソフトウェア (Excel など) に簡単に取り込み可能です。Windows で作動します。

#### ELCOWIN-J (オプション)

ガイドウェイ、測定プレート、テーブルの真直度、直角度、平行度、平面度の評価用ソフトウェア



#### RTM (オプション)

VDI/DGO 3441、VDI 2617、ISO 230-2 に準拠した回転テーブル/インデックステーブルの位置の不確かさ/位置決め精度を測定するためのソフトウェア

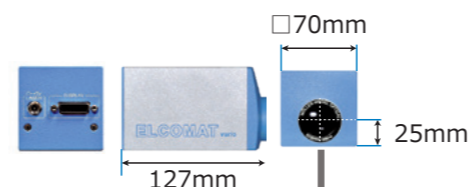


\*仕様および外観は、改良の為予告なしに変更する場合があります。

総発売元  
**株式会社フィジックテクノロジー**  
〒272-0023 千葉県市川市南八幡 4-2-5 いちかわ情報プラザ  
TEL: 047-370-8600 E-Mail: info@physix-tech.com  
URL: https://www.physix-tech.com

輸入元  
**JFC** ジャパンフォーカス株式会社  
本社 113-0033 東京都文京区本郷4-37-18 (IROHA-JFCビル) ☎03 (3815) 2611  
大阪 541-0053 大阪府中央区本町4-6-7 (本町スクエアビル) ☎06 (6262) 1099  
URL: https://www.japanfocus.co.jp/  
製造元 **MÖLLER-WEDEL OPTICAL GmbH, Wedel, Germany**

対物レンズ



対物レンズ * 付け替えはできません								
チューブ径(mm)	Φ40 f7	Φ40 f7	Φ40 f7	Φ40 f7	Φ40 f7	Φ65 f7	Φ65 f7	Φ65 f7
商品番号	vario N 90/40 229 811	vario N 140/40 229 812	vario N 200/40 229 813	vario N 300/40 229 814	vario N 500/40 229 815	vario N 300/65 229 816	vario N 500/65 229 817	vario N 500T/65 229 818
<b>仕様</b>								
精度 (秒)	±3	±2	±1.5	±0.8	±0.4	±0.8	±0.4	±0.4
測定軸数	2	2	2	2	2	2	2	2
最大測定範囲 ショートモード X(秒) x Y(秒)	8170 x 6840 (0.2m 以下) 7090 x 6830 (0.4m) 5700 x 5700 (0.6m) 1540 x 1490 (0.8m) 1320 x 1280 (1.0m)	5140 x 4320 (0.7m 以下) 4960 x 4300 (0.9m) 3360 x 3360 (2m)	3560 x 2980 (2.0m 以下) 2390 x 2390 (3.0m)	2380 x 2000 (1.0m 以下) 2050 x 1990 (3.0m) 1570 x 1570 (5.0m)	1420 x 1200 (2.0m 以下) 1330 x 1190 (4.0m) 1030 x 1030 (6.0m)	2380 x 2000 (3.0m 以下) 2050 x 1980 (5.0m) 1700 x 1700 (7.0m)	1400 x 1200 (7.0m 以下) 1360 x 1200 (8.0m) 1180 x 1180 (10.0m)	1400 x 1200 (7.0m 以下) 1360 x 1200 (8.0m) 1180 x 1180 (10.0m)
最大測定範囲 ロングモード X(秒) x Y(秒)	6620 x 5300 (0.2m 以下) 4200 x 4060 (0.4m) 2700 x 2650 (0.6m) 1540 x 1490 (0.8m) 1280 x 1280 (1.0m) 1020 x 1020 (1.2m) 800 x 800 (1.4m)	4000 x 3340 (0.7m 以下) 3190 x 3100 (0.9m) 1380 x 1380 (2.0m) 490 x 490 (4.0m) 240 x 240 (6.0m)	2880 x 2300 (1.0m 以下) 1030 x 1030 (3.0m) 460 x 460 (5.0m) 260 x 260 (7.0m) 200 x 200 (8.0m)	1920 x 1540 (1.0m 以下) 1100 x 1060 (3.0m) 650 x 650 (5.0m) 360 x 360 (7.0m) 240 x 240 (9.0m)	1160 x 920 (2.0m 以下) 800 x 800 (4.0m) 510 x 510 (6.0m) 360 x 360 (8.0m) 230 x 230 (10.0m)	1910 x 1530 (3.0m 以下) 1130 x 1090 (5.0m) 750 x 750 (7.0m) 590 x 590 (9.0m) 390 x 390 (11.0m) 300 x 300 (13.0m)	910 x 910 (7.0m 以下) 800 x 800 (8.0m) 610 x 610 (10.0m) 500 x 500 (12.0m) 410 x 410 (14.0m) 360 x 360 (16.0m) 270 x 270 (18.0m)	910 x 910 (7.0m 以下) 800 x 800 (8.0m) 610 x 610 (10.0m) 500 x 500 (12.0m) 410 x 410 (14.0m) 360 x 360 (16.0m) 270 x 270 (18.0m)
最大作動距離 (m)	1.4	6.0	8.0	9.0	10.0	13.0	18.0	18.0
表示分解能 (秒)	0.005 ~ 10 まで選択、対数スケール表示可能							
繰返し精度 (秒)	0.4	0.3	0.2	0.1	0.05	0.1	0.05	0.05
焦点距離 (mm)	90	140	200	300	500	300	500	500
光源 LED 波長 (nm)	635-640							
最小反射ミラー径 (mm)								
R >85% (コート付ミラー)	Φ3	Φ4	Φ5	Φ6	Φ6	Φ6	Φ6	Φ8
R = 4% (非コートガラス)	Φ4	Φ6	Φ10	Φ16	Φ16	Φ16	Φ16	Φ20
クリアアパーチャー径 (mm)	16	28	28	28	28	50	50	50
光軸高さ (mm)	100 (アジャスタブルホルダー 223 056 or 223 057 使用)、62 (固定用クランプ 223 035 or 223 037 使用)							
コンピュータインターフェイス	RS-232 / USB							
電源	90V - 250V / 50Hz - 60Hz							
オートコリメーション寸法 (mm)	195 x 70 x 70	248 x 70 x 70	303 x 70 x 70	404 x 70 x 70	604 x 70 x 70	424 x 70 x 70	606 x 70 x 70	424 x 70 x 70
ディスプレイ寸法 (mm)	190 x 190 x 33							
オートコリメーション重量 (kg)	0.8	0.9	1.2	1.6	2.2	2.3	3.7	3.4
ディスプレイ重量 (kg)	0.7							

標準構成品：オートコリメーションセンサー、ディスプレイ ユニット、電源、リモートコントローラー、RS-232 ケーブル、USB ケーブル、INCOLINK ソフトウェア、保管ケース